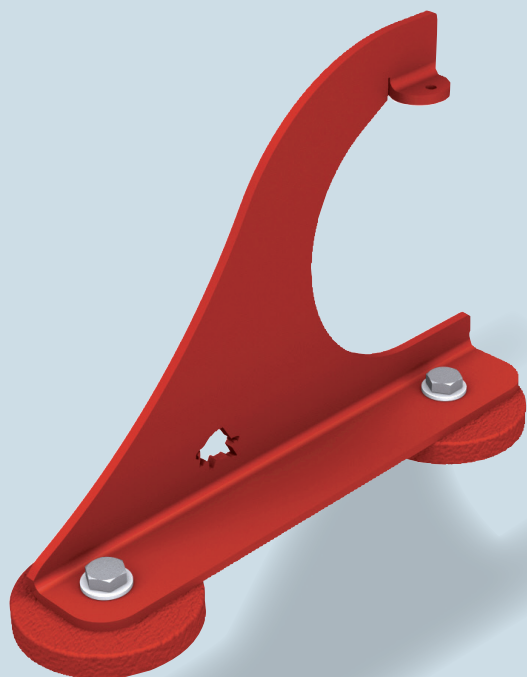




**DAS DACH,
STARK WIE EIN STIER!**

GEBIRGSSCHNEE- FANGSTÜTZE

MONTAGEHINWEIS



Die Montage erfolgt mit zwei Fußteilen auf der Dachhaut. In die Gebirgsschneefangstützen können Rundhölzer bis \varnothing 140 mm eingelegt und mittels der mitgelieferten Schrauben fixiert werden. Gesamthöhe der Stützen mit Fußteilen: 219 mm. Die Gebirgsschneefangstützen können auch nachträglich montiert werden. Verfügbar in allen Farben für PREFA Dachsysteme (Kleinformat).

TECHNISCHE DETAILS

Aus colorbeschichteter, hochfester Aluminiumlegierung, bestehend aus zwei Fußteilen mit Flächendichtung und Gebirgsschneefangstütze inkl. Befestigungsmaterial.

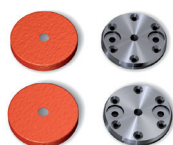
Hinweis: Im Bereich der Gebirgsschneefangstützen muss eine Vollschalung aufgebracht sein.

DIMENSIONEN

Haken (H x B x T): 205 x 50 x 300 mm
Fußteil: Außen- \varnothing 87 mm, H: 14 mm
Höhe der Schneeschutzvorrichtung: 184 mm

VORBEREITUNG

benötigtes Material:



Universal-Holzbauschrauben
 \varnothing 8 x 220 mm

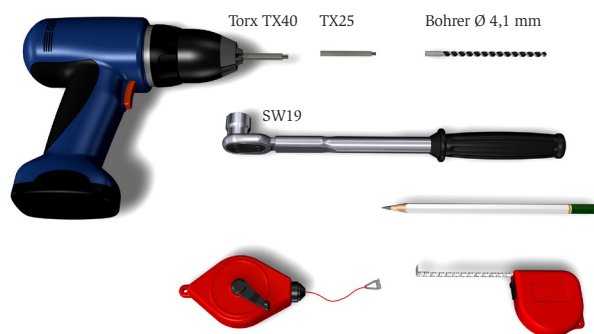


Universal-Holzbauschrauben
 \varnothing 8 x 120 mm



Sechskantschrauben
M12 x 1,5 x 16
SPS 5 x 60 mm

benötigtes Werkzeug:





GEBIRGSSCHNEEFANGSTÜTZE

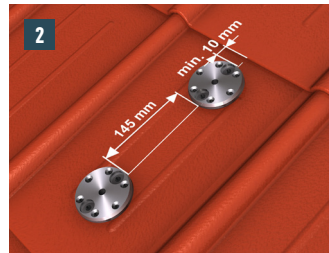
MONTAGEHINWEIS



1 2 POSITIONIEREN DER FUSSTEILE

Die Sparrenmitte markieren. Der obere Fußteil (Außenkante) soll einen Abstand von mind. 10 mm zum darüberliegenden Falz aufweisen. Abstand der beiden Fußteile von 145 mm (innen gemessen) einhalten.

Für die Befestigung am Sparren müssen die Bohrungen (Ø 8,5 mm) in den Fußteilen in der Achse des Schneerechenhakens (= Sparrenverlauf) liegen – Befestigungsschrauben in ei-



ner Achse mit dem Sparren. Rückseitige Schutzfolie an den Fußteilen abziehen, positionieren und aufkleben.

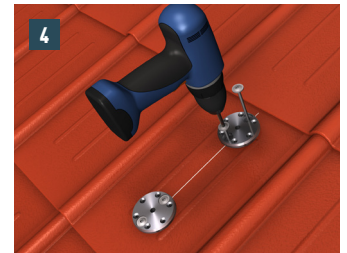
Hinweis: Fußteil nicht am Falz oder Wellenberg der PREFA Dacheindeckung setzen und befestigen.

Bei PREFA Dachplatten, Dachschindeln, Dachrauten und FX.12 kann es erforderlich sein, eine Unterlagsplatte zu montieren (z.B. wenn ein Falz im Bereich der Sparren liegt).



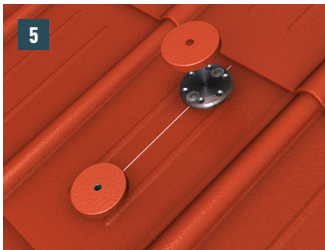
3 VORBOHREN DER UK

Vorbohren der Schraublöcher in der Unterkonstruktion mit Ø 4,1 mm Bohrer, Bohrtiefe ca. 50 mm.



4 FIXIEREN DER FUSSTEILE

Festschrauben der Fußteile mit jeweils 2 Stk. Befestigungsschrauben 8 x 220 mm (AUT) bzw. 8 x 120 mm (GER) am Sparren (Aufsatz für Bohrmaschine: Torx TX40).



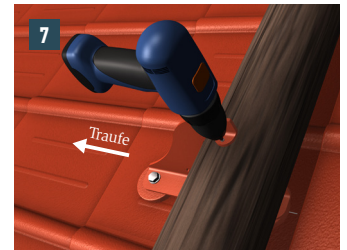
5 ABDECKKAPPEN ANBRINGEN

Anbringen (Auflegen) der Abdeckkappen auf den Fußteilen.



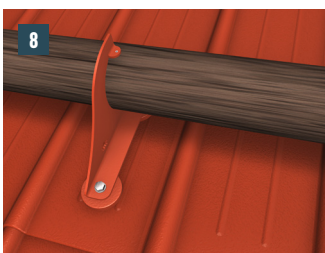
6 MONTAGE DER GEBIRGSSCHNEEFANGSTÜTZEN AUF DEN FUSSTEILEN

Montage der Gebirgsschneefangstütze mittels der beiden Sechskantschrauben (M12) an den Fußteilen (SW19, Drehmoment ~ 35 Nm) bei Dachplatten, Dachschindeln (Abb. 6.1), Dachrauten (Abb. 6.2) und FX.12 (Abb. 6.3).



7 ANBRINGEN DER RUNDHÖLZER

Rundhölzer entsprechend des Durchmessers der Gebirgsschneefangstütze (Ø ca. 140 mm) einlegen und mittels Schraube (5 x 60 mm) fixieren.



8 FERTIGES SYSTEM

Bitte beachten Sie bei der Verarbeitung die PREFA Verlegerichtlinien sowie die gängigen Fachnormen und Sicherheitsvorschriften.

09/2015 | KBO | AM